

中華民國 111 年度

# 新竹市總預算案

新竹市環境保護局主管

## 新竹市環境教育基金附屬單位預算

(非營業部分)

新竹市環境保護局 編

# 目 次

甲、業務計畫及預算說明	1~4
乙、預算主要表：	
一、基金來源、用途及餘絀預計表	5
二、現金流量預計表	6
丙、預算明細表：	
一、基金來源明細表	7
二、基金用途明細表	8
丁、預算附表：	
一、單位(或計畫)成本分析表	9
戊、預算參考表：	
一、5年來主要業務計畫分析表	11
二、各項費用彙計表	12
己、附錄：	
一、預計平衡表	13
二、資本資產明細表	14

**新竹市環境保護局**  
**新竹市環境教育基金**  
**業務計畫及預算說明**  
中華民國111年度

## 壹、基金概況

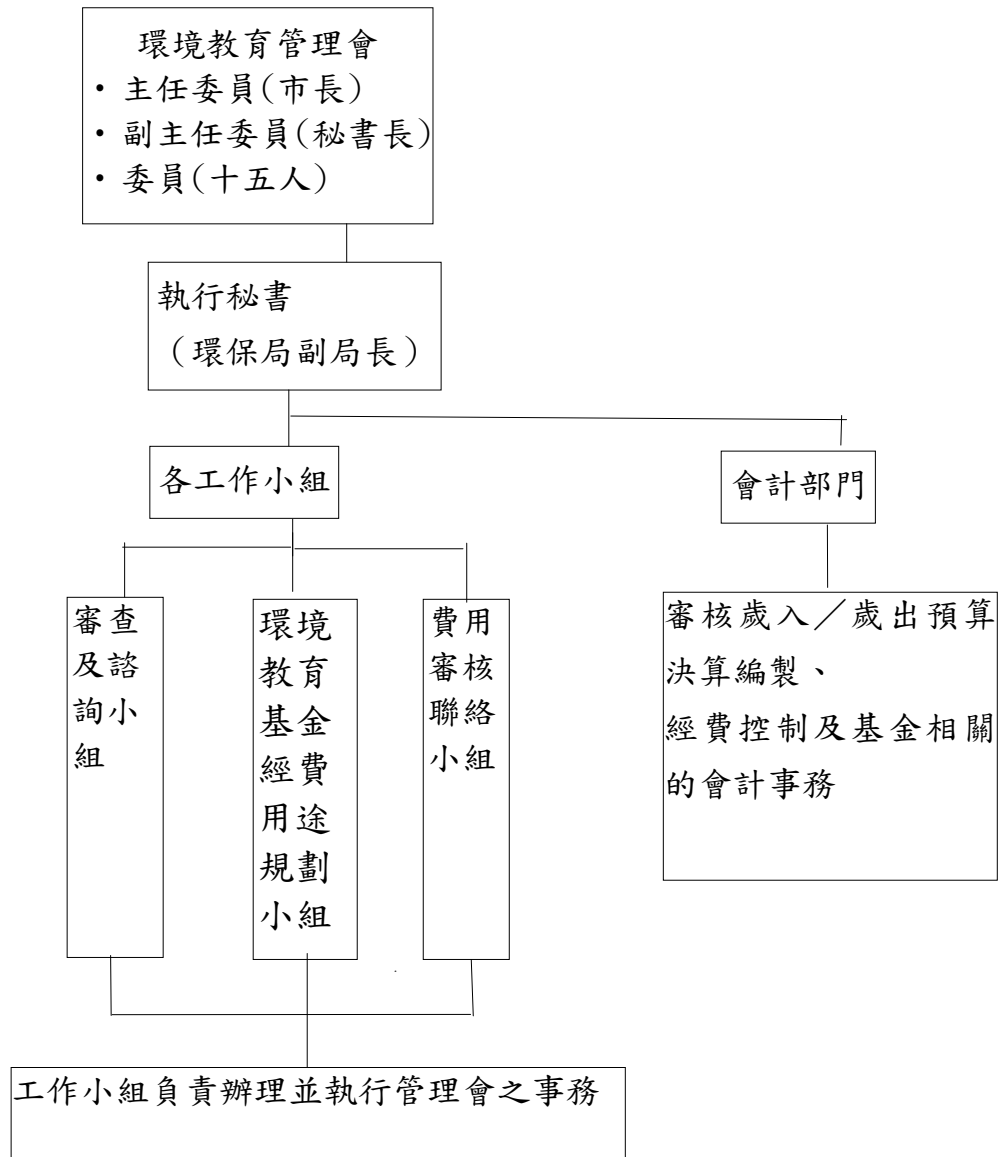
### 一、設立宗旨及願景

全球暖化、氣候變遷，加上對生物特性與環境之破壞、能源與糧食嚴重短缺，已經嚴重威脅人類及環境，為解決這些棘手之環境問題，除尋求科技方式解決外，治本之道有賴長期深入推動環境教育，讓每一個人從認知、價值觀及態度上來落實環境保護之行為。為推動環境教育工作，增進全民環境倫理與責任，以達成國家未來永續發展，應有相對穩定財源持續推動支應，特依環境教育法第八條第二項規定設置環境教育基金。

### 二、施政重點

- (一)針對地方特性，擬訂並完成新竹市環境教育行動方案規劃相關工作。
- (二)推動新竹市環境教育宣導活動，提升環境的覺察與行動能力，並建構環境講習機制，提供違反環保法令者環境教育課程。
- (三)輔導新竹市機關團體研擬年度環境教育實施計畫。
- (四)辦理環境教育示範觀摩，以落實環境教育工作、培養環境公民與環境學習社群之永續發展目標。

### 三、組織概況及系統圖



### 四、基金歸類及屬性

本基金係以環保教育收入為特定收入來源，供辦理特定政務所需，屬預算法第4條第1項第2款第5目所訂之特別收入基金，係依據99年6月5日華總一義字第09900137311號令公布之「環境教育法」第八條規定所設立之環境教育基金。

## 貳、業務計畫：

單位：新臺幣千元

### 一、基金來源

來源別	本年度預算數	實施內容
徵收及依法分配收入	3,732	環境保護基金提撥收入、資源回收變賣所得提撥收入、違反環保法罰鍰提撥收入
財產收入	8	利息收入
政府撥入收入	4,400	環保署補助款收入
其他收入	1	雜項收入

### 二、基金用途

業務計畫	本年度預算數	實施內容
環境教育計畫	8,000	(1)辦理環境講習。 (2)辦理環境教育宣導及活動。 (3)編製環境教育教材、文宣及手冊。 (4)進行環境教育研究及發展。 (5)推動環境教育國際交流及合作。 (6)補助環境教育設施或場所辦理環境教育活動。 (7)補助環境教育機構辦理環境教育人員訓練或環境講習。 (8)補助辦理環境教育計畫。 (9)訓練環境教育人員。 (10)推動環境信託事務。 (11)涉訟之必要費用。 (12)人事及行政管理費用。 (13)其他與環境教育推展相關事項。

## 參、預算概要

### 一、基金來源及用途之預計

(一) 本年度基金來源預計814萬1千元，較上年度預算數1,076萬2千元，減少262萬1千元，約24.35%，主要係環保提撥收入減少所致。

(二) 本年度基金用途預計800萬元，較上年度預算數840萬元，減少40萬元，約4.76%，主要係署補助環境教育專案計畫經費減少所致。

## 二、基金餘絀之預計

本年度基金來源及用途相抵後，賸餘14萬1千元，較上年度預算數236萬2千元，減少222萬1千元，約94.03%，備供以後年度財源。

## 肆、以前年度計畫實施成果概述

### 一、前(109)年度計畫實施成果概述

基金來源全年度預算數 943萬8千元、決算數1,012萬7千餘元，執行率107.31%；基金用途全年度預算數924萬元、決算數954萬9千餘元，執行率103.35%；本期收支相抵後賸餘57萬8千餘元，較全年度預算賸餘19萬8千元，增加賸餘38萬餘元，約292.26%。

業務計畫	實施概況	實施成果
辦理環境教育活動以宣導環境教育理念	參與環境教育相關宣導活動之人次達500人次以上	3萬人次

### 二、上年度已過期間(110年1月1日至6月30日止)計畫實施成果概述

基金來源全年度預算數1,076萬2千元，截至110年6月底止累計預算分配數389萬3千元，實收數373萬餘元，執行率95.82%，主要係違反環保法罰鍰提撥收入減少所致；基金用途全年度預算 840萬元，截至110年6月底止累計預算分配數437萬8千元，實支數331萬3千餘元，執行率75.69%，主要係計畫委辦費尚未支付所致；本期收支相抵後賸餘41萬6千餘元，較累計預算分配短絀48萬5千元，增加賸餘90萬1千餘元，約185.87%。

伍、其他：無。

新竹市環境保護局  
新竹市環境教育基金

**基金來源、用途及餘絀預計表**

中華民國111年度

單位：新臺幣千元

前年度決算數	項 目	本年度預算數	上年度預算數	比較增減 ( - )
<b>10,128</b>	<b>基金來源</b>	<b>8,141</b>	<b>10,762</b>	<b>-2,621</b>
4,078	徵收及依法分配收入	3,732	5,946	-2,214
4,078	環保提撥收入	3,732	5,946	-2,214
8	財產收入	8	15	-7
8	利息收入	8	15	-7
6,042	政府撥入收入	4,400	4,800	-400
6,042	政府其他撥入收入	4,400	4,800	-400
	其他收入	1	1	
	雜項收入	1	1	
<b>9,549</b>	<b>基金用途</b>	<b>8,000</b>	<b>8,400</b>	<b>-400</b>
9,549	環境教育計畫	8,000	8,400	-400
579	本期賸餘 ( 短絀 )	141	2,362	-2,221
5,224	期初基金餘額	7,564	5,422	2,142
	解繳公庫			
5,802	期末基金餘額	7,705	7,784	-79

新竹市環境保護局  
新竹市環境教育基金

現金流量預計表

中華民國111年度

單位：新臺幣千元

項 目	預 算 數	說 明
<b>業務活動之現金流量</b>		
本期賸餘(短絀)	141	
調整非現金項目	-435	
<b>業務活動之淨現金流入(流出)</b>	<b>-294</b>	
<b>其他活動之現金流量</b>		
其他活動之淨現金流入(流出)		
<b>現金及約當現金之淨增(淨減)</b>	<b>-294</b>	
<b>期初現金及約當現金</b>	<b>6,999</b>	
<b>期末現金及約當現金</b>	<b>6,705</b>	



新竹市環境保護局  
新竹市環境教育基金

**基金來源明細表**

中華民國111年度

單位：新臺幣千元

科目及業務項目	單位	預 算 數			說 明
		數 量 (業務量)	利(費)率	金 額	
<b>基金來源</b>			-	<b>8,141</b>	
<b>徵收及依法分配收入</b>			-	<b>3,732</b>	
環保提撥收入			-	3,732	
環境保護基金提撥收入			-	2,599	
	年	1	-	2,007	自新竹市環境污染防制基金空氣污染防制計畫提撥5%支出預算
	年	1	-	317	自新竹市環境污染防制基金環境保護計畫提撥5%支出預算
	年	1	-	275	自新竹市環境污染防制基金水污染防治計畫提撥5%支出預算
資源回收變賣所得提撥收入	年	1	-	100	依據廢棄物清理法收取之廢棄物回收工作變賣年度收入，提撥10%金額撥入
違反環保法罰鍰提撥收入			-	1,033	
	年	1		218	空氣污染及噪音防制罰金罰鍰
	年	1		338	水及土壤污染防治罰金罰鍰
	年	1		114	環境衛生管理罰金罰鍰
	年	1		266	廢棄物處理罰金罰鍰
	年	1	-	97	綜合計畫罰金罰鍰
<b>財產收入</b>			-	<b>8</b>	
利息收入	年	1		8	利息收入
<b>政府撥入收入</b>			-	<b>4,400</b>	
政府其他撥入收入	年	1		4,400	111年度環境教育專案計畫
<b>其他收入</b>			-	<b>1</b>	
雜項收入	年	1		1	其他什項收入

新竹市環境保護局  
新竹市環境教育基金

**基金用途明細表**

中華民國111年度

單位：新臺幣千元

前年度決算數	業務計畫及用途別科目	本年度預算數	上年度預算數	計畫內容說明
9,549	<b>環境教育計畫</b>	<b>8,000</b>	<b>8,400</b>	
9,549	<b>執行環境教育</b>	<b>8,000</b>	<b>8,400</b>	
9,099	服務費用	7,900	8,300	
2	旅運費	25	25	
2	國內旅費	25	25	聘請學者專家出席交通費
882	印刷裝訂與廣告費	1,233	1,233	
10	印刷及裝訂費	13	13	書表列印
871	業務宣導費	1,220	1,220	辦理環境教育宣導活動、4-6月環境季活動、環保志(義)工群英會活動、環境知識競賽活動經費等
8,216	專業服務費	6,642	7,042	
48	講課鐘點、稿費、出席審查及查詢費	90	90	聘請學者專家出席審查費、講授鐘點及委託撰稿審稿等費用
21	電腦軟體服務費	2	2	會計系統維護費等
8,147	其他專業服務費	6,550	6,950	
		1,200	1,200	推動環境講習、教學及研習計畫
		950	950	全民綠色採購環境教育計畫
		4,400	4,800	環境教育專案計畫(環保署補助經費)
450	會費、捐助、補助、分攤、照護、救濟與交流活動費	100	100	
450	捐助、補助與獎助	100	100	
	補(協)助政府機關(構)	50	50	補助學校辦理環境教育活動
450	捐助國內團體	20	20	補助本市政府立案團體辦理環境教育相關費用
	捐助個人	30	30	捐助本市個人辦理環境教育相關費用
<b>9,549</b>	<b>總計</b>	<b>8,000</b>	<b>8,400</b>	

新竹市環境保護局  
新竹市環境教育基金

**單位(或計畫)成本分析表**

中華民國111年度

單位：新臺幣千元

計 畫 別	單 位	單位成本(元) 或平均利(費)率	數 量	預 算 數	說 明
環境教育計畫				8,000	
執行環境教育				8,000	無法衡量單位成本
合 計				8,000	

新竹市環境保護局  
 新竹市環境教育基金  
**5年來主要業務計畫分析表**

中華民國111年度

單位：新臺幣千元

年 度 及 項 目	單 位	數 量	單 位 成 本 (元) 或 平 均 利 (費) 率	預 (決) 算 數	說 明
<b>本年度預算數</b>					
環境教育計畫	年	1	8,000,000.00	8,000	
<b>上年度預算數</b>					
環境教育計畫	年	1	8,400,000.00	8,400	
<b>前年度決算數</b>					
環境教育計畫	年	1	9,549,147.00	9,549	
<b>108年度決算數</b>					
環境教育計畫	年	1	8,438,272.00	8,438	
<b>107年度決算數</b>					
環境教育計畫	年	1	9,883,375.00	9,883	

新竹市環境保護局  
新竹市環境教育基金

**各 項 費 用 彙 計 表**

中華民國111年度

單位：新臺幣千元

前年度 決算數	上年度 預算數	科 目 名 稱	本 年 度 預 算 數							
			合計	執行環境 教育						
<b>9,099</b>	<b>8,300</b>	<b>服務費用</b>	<b>7,900</b>	<b>7,900</b>						
2	25	旅運費	25	25						
2	25	國內旅費	25	25						
882	1,233	印刷裝訂與廣告費	1,233	1,233						
10	13	印刷及裝訂費	13	13						
871	1,220	業務宣導費	1,220	1,220						
8,216	7,042	專業服務費	6,642	6,642						
48	90	講課鐘點、稿費、 出席審查及查詢費	90	90						
21	2	電腦軟體服務費	2	2						
8,147	6,950	其他專業服務費	6,550	6,550						
<b>450</b>	<b>100</b>	<b>會費、捐助、補助、分 攤、照護、救濟與交流 活動費</b>	<b>100</b>	<b>100</b>						
450	100	捐助、補助與獎助	100	100						
	50	補(協)助政府機關( 構)	50	50						
450	20	捐助國內團體	20	20						
	30	捐助個人	30	30						
<b>9,549</b>	<b>8,400</b>	<b>合 計</b>	<b>8,000</b>	<b>8,000</b>						

新竹市環境保護局  
新竹市環境教育基金

**預計平衡表**

中華民國111年12月31日

單位：新臺幣千元

109年12月31日 實 際 數	科 目	111年12月31日 預 計 數	110年12月31日 預 計 數	比較增減 ( - )
<b>6,829</b>	<b>資產</b>	<b>7,705</b>	<b>7,564</b>	<b>141</b>
6,829	流動資產	7,705	7,564	141
5,964	現金	6,705	6,999	-294
865	應收款項	1,000	565	435
<b>6,829</b>	<b>資產總額</b>	<b>7,705</b>	<b>7,564</b>	<b>141</b>
<b>1,027</b>	<b>負債</b>			
167	流動負債			
167	應付款項			
860	其他負債			
860	什項負債			
<b>5,802</b>	<b>基金餘額</b>	<b>7,705</b>	<b>7,564</b>	<b>141</b>
5,802	基金餘額	7,705	7,564	141
5,802	基金餘額	7,705	7,564	141
<b>6,829</b>	<b>負債及基金餘額合計</b>	<b>7,705</b>	<b>7,564</b>	<b>141</b>

新竹市環境保護局  
 新竹市環境教育基金  
**資本資產明細表**

中華民國111年度

單位：新臺幣千元

項 目	取得成本 (期初餘額)	以前年度 累計折舊/ 長期投資 評價	本年度變動				主要增減 原因說明	本年度 累計折舊/ 長期投資 評價 變動數	期末餘額
			增加		減少				
			金額	類型	金額	類型			
非理財目的之 長期投資									
土地									
土地改良物									
房屋及建築									
機械及設備	365	-361						4	
交通及運輸設 備									
雜項設備	116	-115						1	
購建中固定資 產									
租賃權益改良									
電腦軟體									
權利									
發展中之無形 資產									
遞耗資產									
其他									
<b>合 計</b>	<b>481</b>	<b>-476</b>						<b>5</b>	